

おぼろ

TSURUGA MUSIC FESTIVAL

2024

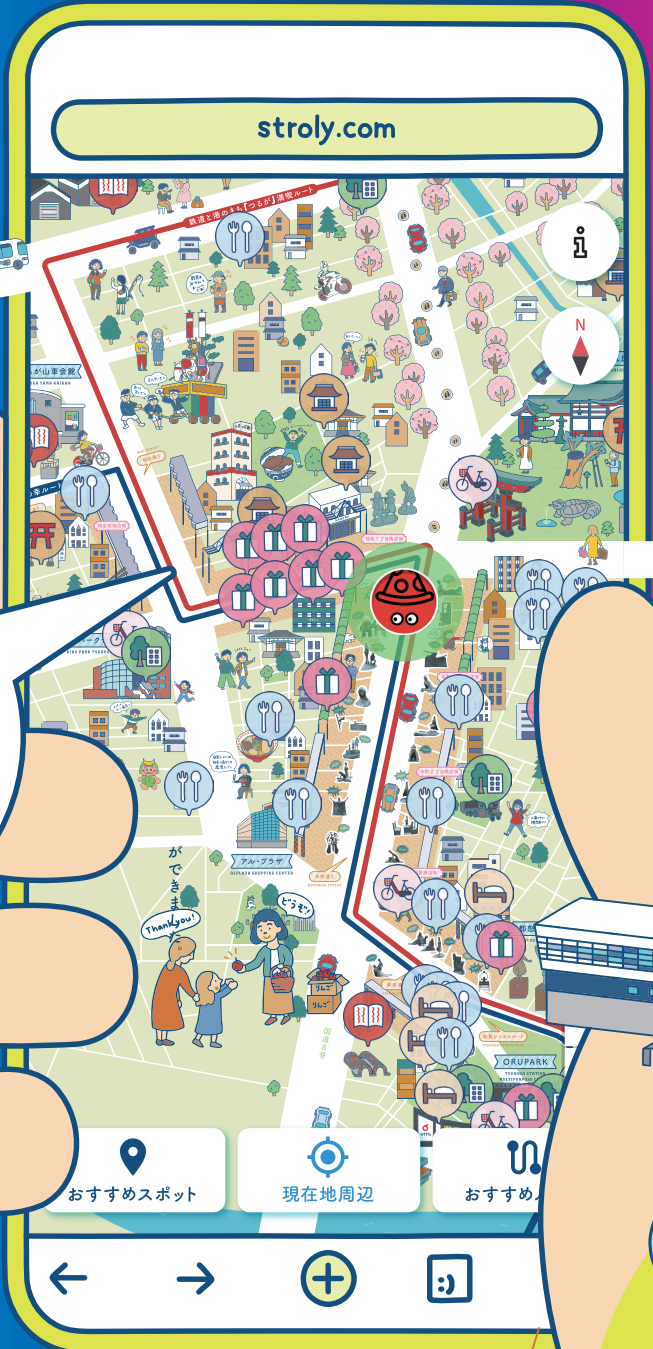
D!g the Local

GOURMET & HISTORY

つるか

敦賀をもっと楽しむ

観光マップ (3言語対応)
日本語、ENGLISH、繁體中文



History 歴史 と
Gourmet グルメ の
ふたつのルートで
敦賀を満喫!

ができました。

地図上の
ピンをタップで
魅力発見!

敦賀市を
DIGろう!
SCAN HERE



※3言語対応(日本語、英語、繁体字中国語)
© 松本零士 / 零時社

TSURUGA MUSIC FESTIVAL OBOROCK
【発行】新幹線敦賀開業まちづくり推進会議/敦賀音楽祭おぼろく実行委員会
【マップ企画・制作】株式会社Stroy

※アプリのダウンロード不要

How to

Dig the Local

GOURMET & HISTORY

つるが

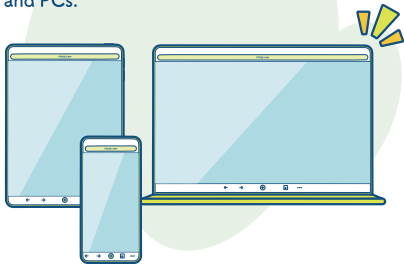


デジタルマップの使い方

STEP 1

スマートフォン、タブレット、PCでご利用いただけます。

Use this tourist map on smartphones, tablets, and PCs.



STEP 2

スマホ、タブレットの場合、チラシのQRコードを読み込んでください。

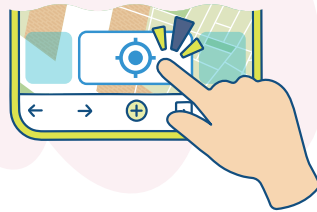
Scan the QR code on the flyer for smartphones and tablets.



STEP 3

画面下中央の「現在地周辺」をタップすると位置情報利用の確認画面が表示されます。「許可する」をタップしてください。

Tap "Nearby" at the bottom center and allow location access.



STEP 4

現在地が表示されている間、画面上に自身の位置を示すキャラクターが出現します。

Your current location will appear as an icon on the screen.



STEP 5

画面下右の「おすすめルート」をタップすると敦賀観光におすすめのルートを選択できます。

Tap "Recommended Routes" at the bottom right to see suggested routes for Tsuruga.



鉄道と港のまち「つるが」満喫ルート
Enjoy Tsuruga : Railways and Ports

敦賀の文化と海の幸ルート
Tsuruga's Culture and Seafood



ABOUT THIS PROJECT

このマップについて

「Dig the Local つるが〜Gourmet & History〜」は、敦賀の歴史と美味しいグルメをテーマにした必見のデジタルマップです。おすすめスポットや観光ルートを紹介しています。GPSをオンにして現在地を表示することで、今いる場所に合わせたおすすめ情報を知ることができます。

"Dig the Local Tsuruga Gourmet & History" is a digital map featuring Tsuruga's history and delicious food. It introduces recommended spots and tourist routes. By enabling GPS and displaying your current location, you can get tailored recommendations based on where you are.

- 利用：無料(Free)
- 推奨環境：Chrome、Safari
- 対応言語：日本語、English、繁體中文
- 歩きスマホは大変危険です。必ず立ち止まって周囲の安全確認をしてからご利用ください。

Using your smartphone while walking is very dangerous. Please stop and check your surroundings for safety before using it.

【発行】新幹線敦賀開業まちづくり推進会議/敦賀音楽祭おぼろっく実行委員会【マップ企画・制作】株式会社Stroly

問い合わせ 敦賀市 まちづくり観光部 観光誘客課 ✉ kankou@ton21.ne.jp

敦賀市をDIGろう!
SCAN HERE



※アプリのダウンロード不要